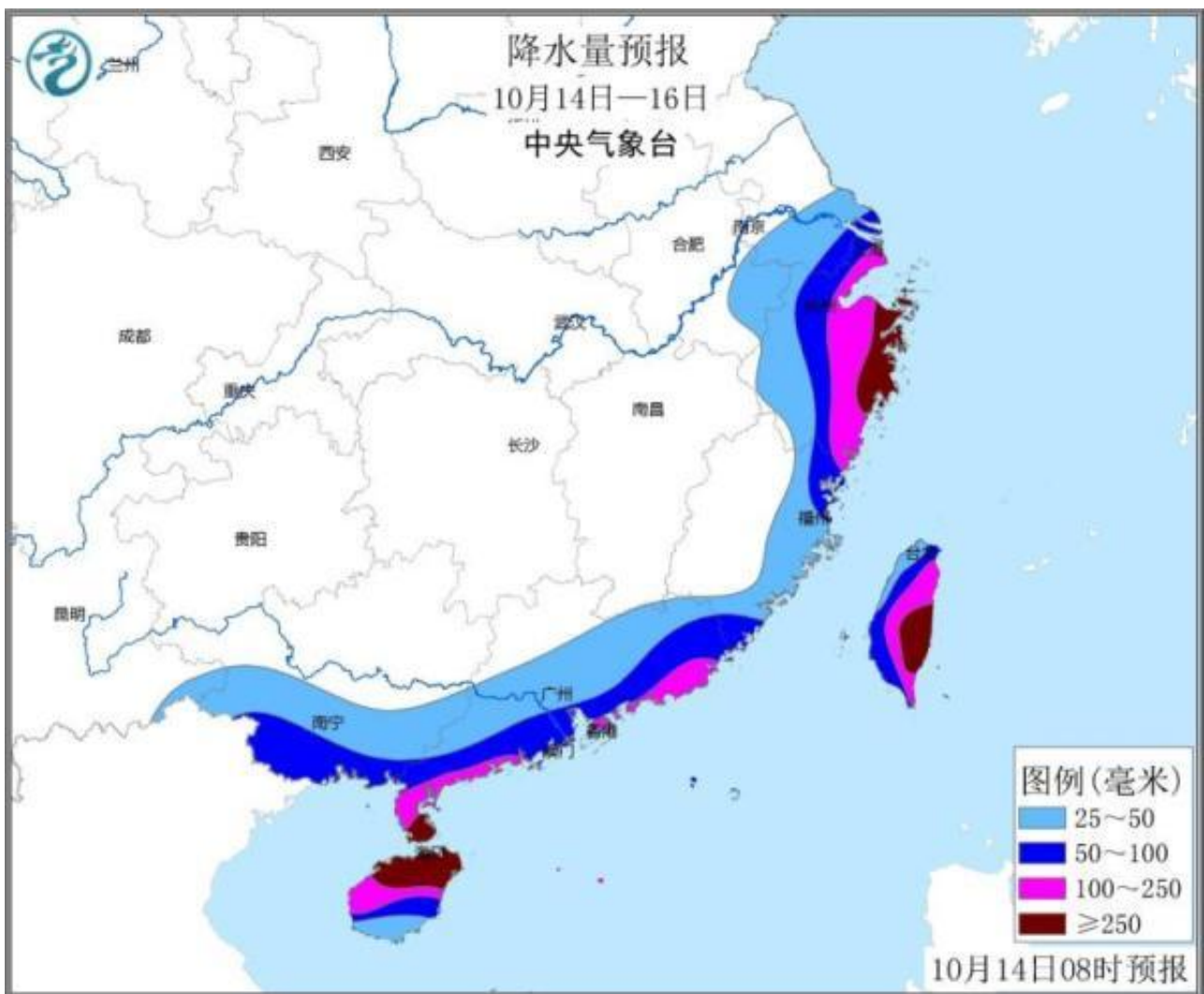


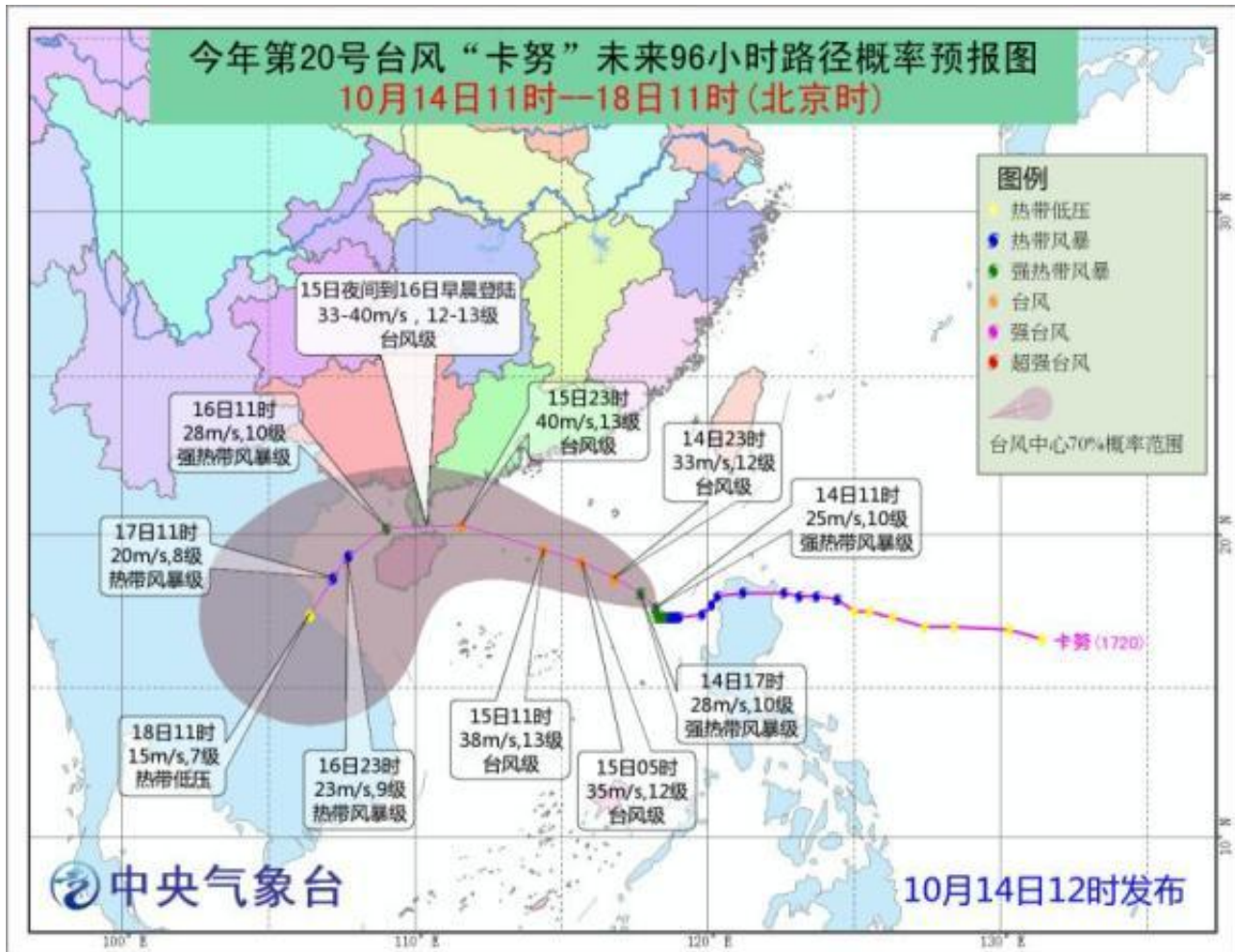
中央气象台：“卡努”对我国影响将至18日 可达13级



利记sbobet

而14日至16日时代，海南中北部、广东沿海、台湾、福建东北部、浙江中东部及上海南部有暴雨到大暴雨，海南北部、台湾东部、浙江东部局地特大暴雨。历程累积雨量60-120毫米。其中海南北部、台湾东部、浙江东部局地最大累积雨量可达200-400毫米。





降水量实况图(10月1日-13日)。

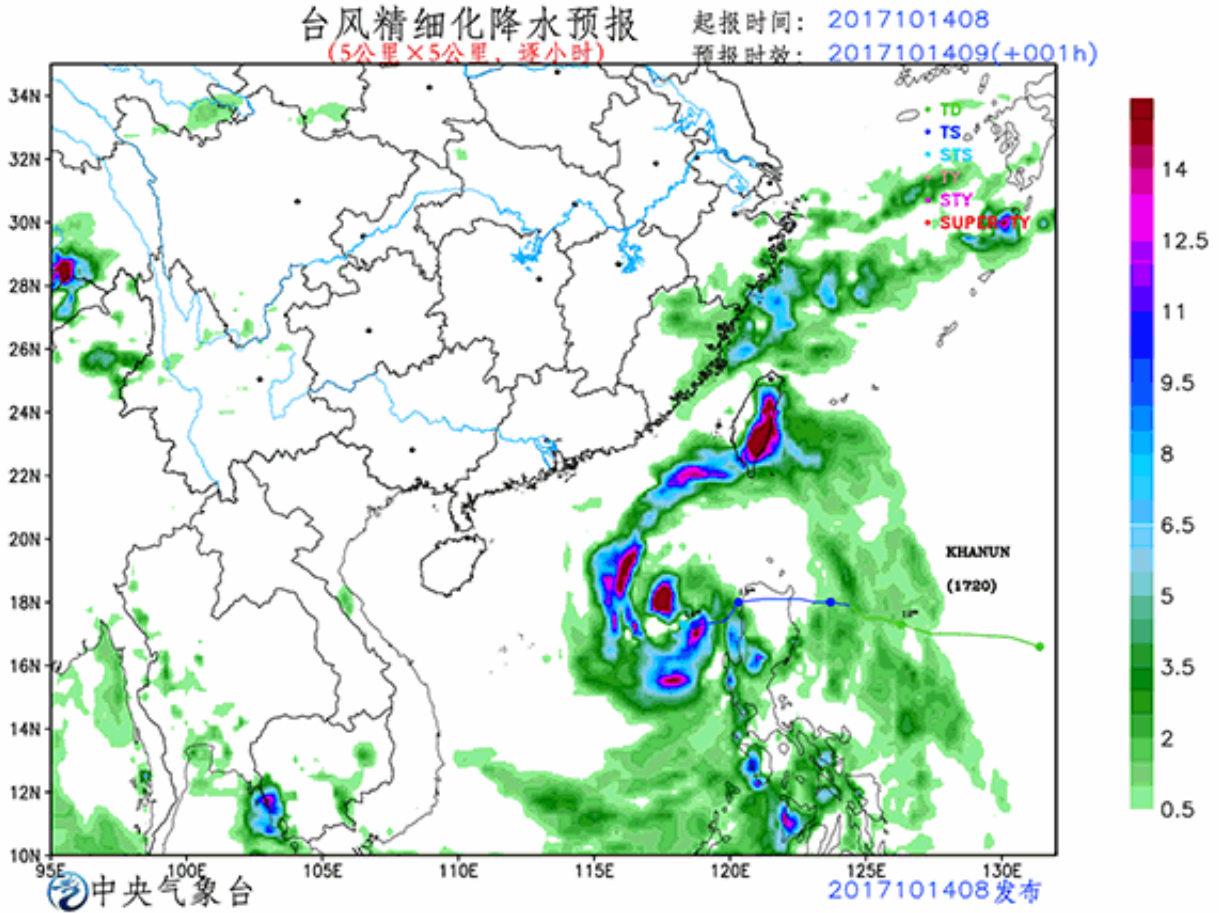
对此,中央气象台首席预告员张玲建议,海南、广东、广西、福建、浙江、上海等相关省(市)需实时做好各项台风防御措施;沿海地域需做好渔船和海上作业职员回港避风、沿海旅游职员转移事情,并增强提防暴雨可能引发的都会内涝、山洪、滑坡、泥石流等灾难。

受此次台风本体、台风倒槽及冷空气的配合影响,我国华南、华东大部、台湾地域及南海、琼州海峡、北部湾、台湾海峡、东海等大规模将受风雨影响。

今年第20号台风“卡努”未来96小时路径概率预告图(10月14日11时-18日11时)。详细来说,14日8时至17日8时,黄海南部、东海、台湾海峡、台湾东南洋面、巴士海峡、南海大部、北部湾、琼州海峡以及江苏南部沿海、长江口区、上海沿海、杭州湾、浙江沿海、福建沿海、广东沿海、海南沿海、广西沿海等将有7-8级大风。其中南海中北部、琼州海峡、北部湾等有9-10级大风,台风中央经由的四周海域或地域的风力可达11-13级以上,阵风可达14-15级。

据张玲先容,停止10月14日,西北太平洋及南海共有20个台风天生,比多年平均(21.5个)偏少1.5个;今年已有7个台风(苗柏、洛克、纳沙、海棠、天鸽、帕卡和玛娃)上岸我国,比多年平均(6.6个)偏多0.4个。

其中,从9月1日至今的秋台风仅有4个,比常年同期(7.1个)偏少3.1个。此外,秋台风的平均极值强度为35m/s,与常年平均极值强度42.0m/s相比偏弱。



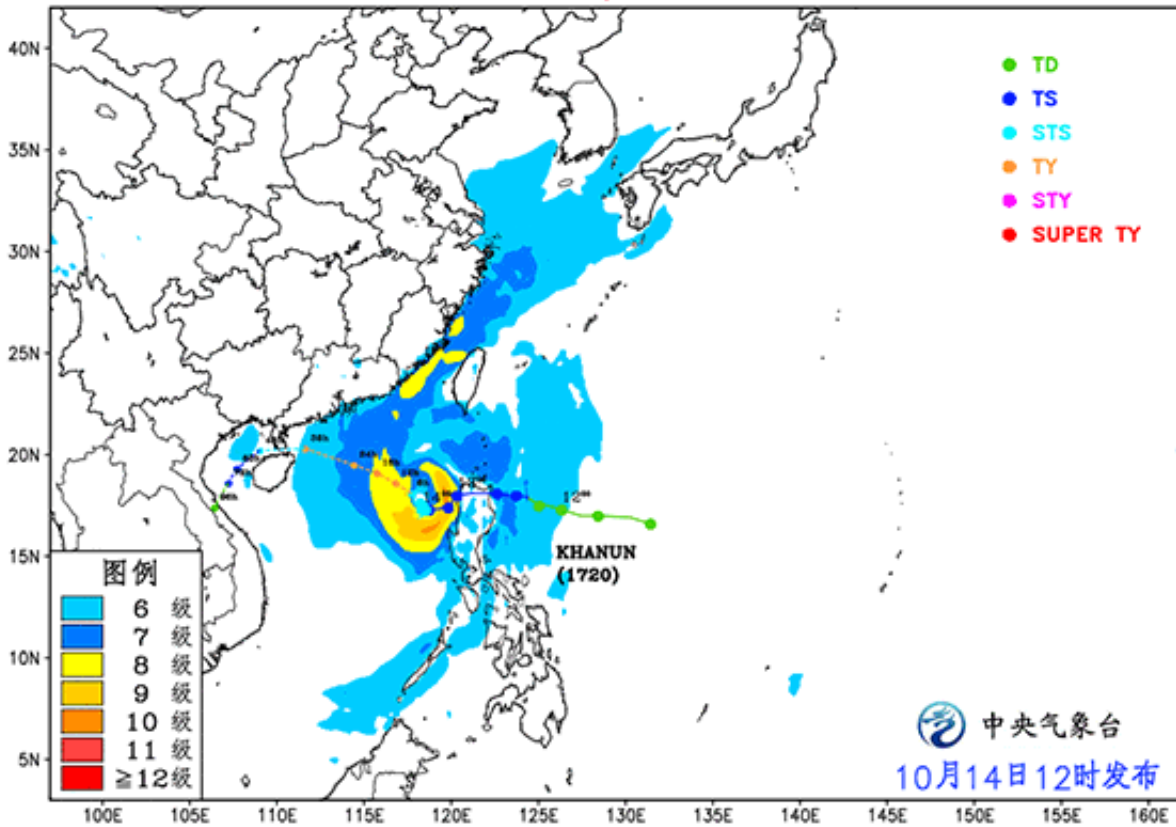
今年第20号台风“卡努”未来72小时历程大风预告图(10月14日8时-17日8时)。中央气象台14日15时新闻, 台风“卡努”中央位于北纬17.8度、东经117.9度, 距离海南省文昌市东偏南偏向约770公里, 现在正以每小时18公里左右的速率向西北偏向移动, 且强度逐渐增强。其中央最大风力有10级(28米/秒, 约101公里/时), 中央气压982 hPa。

台风精细化大风预报

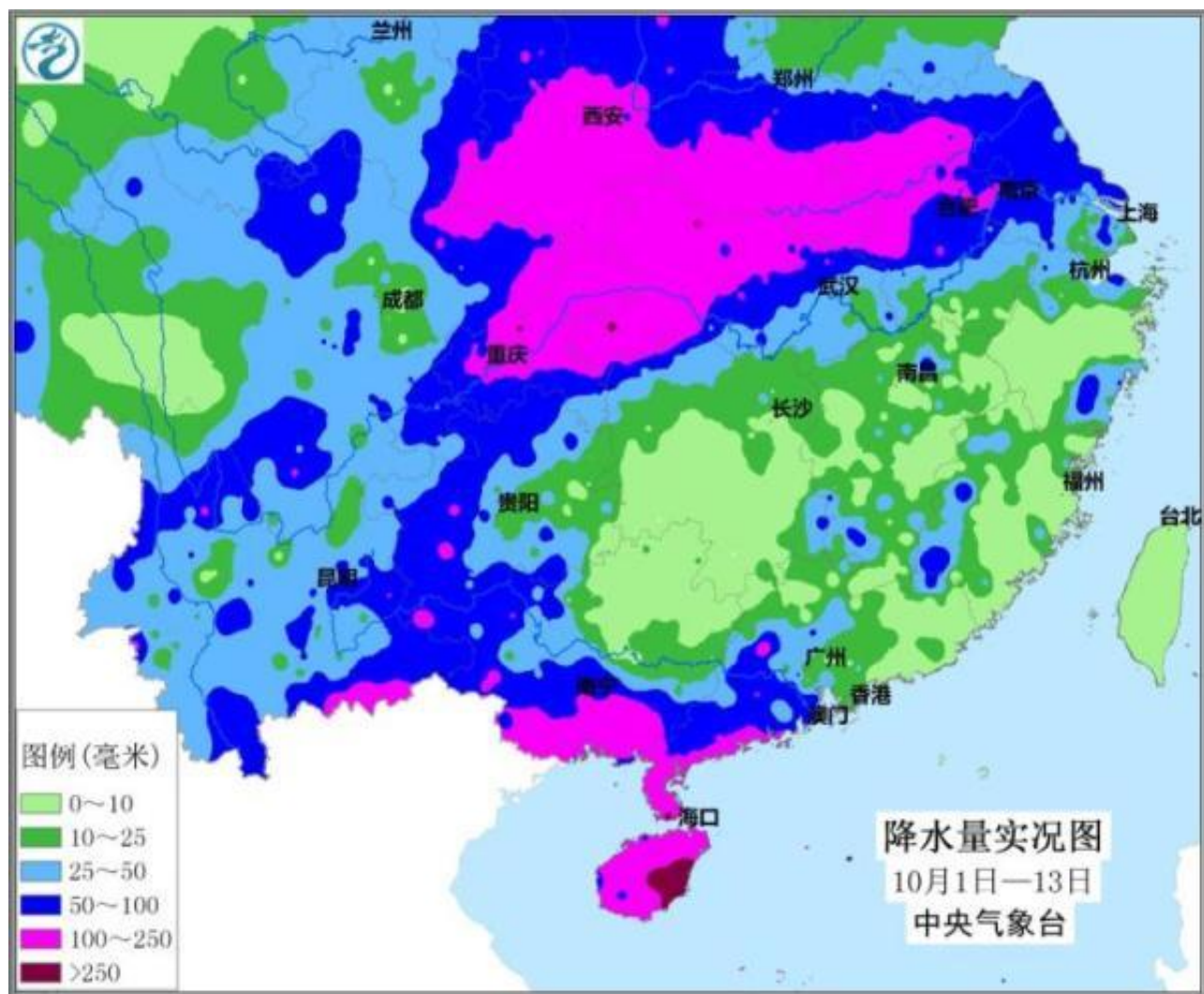
(10公里×10公里, 逐小时)

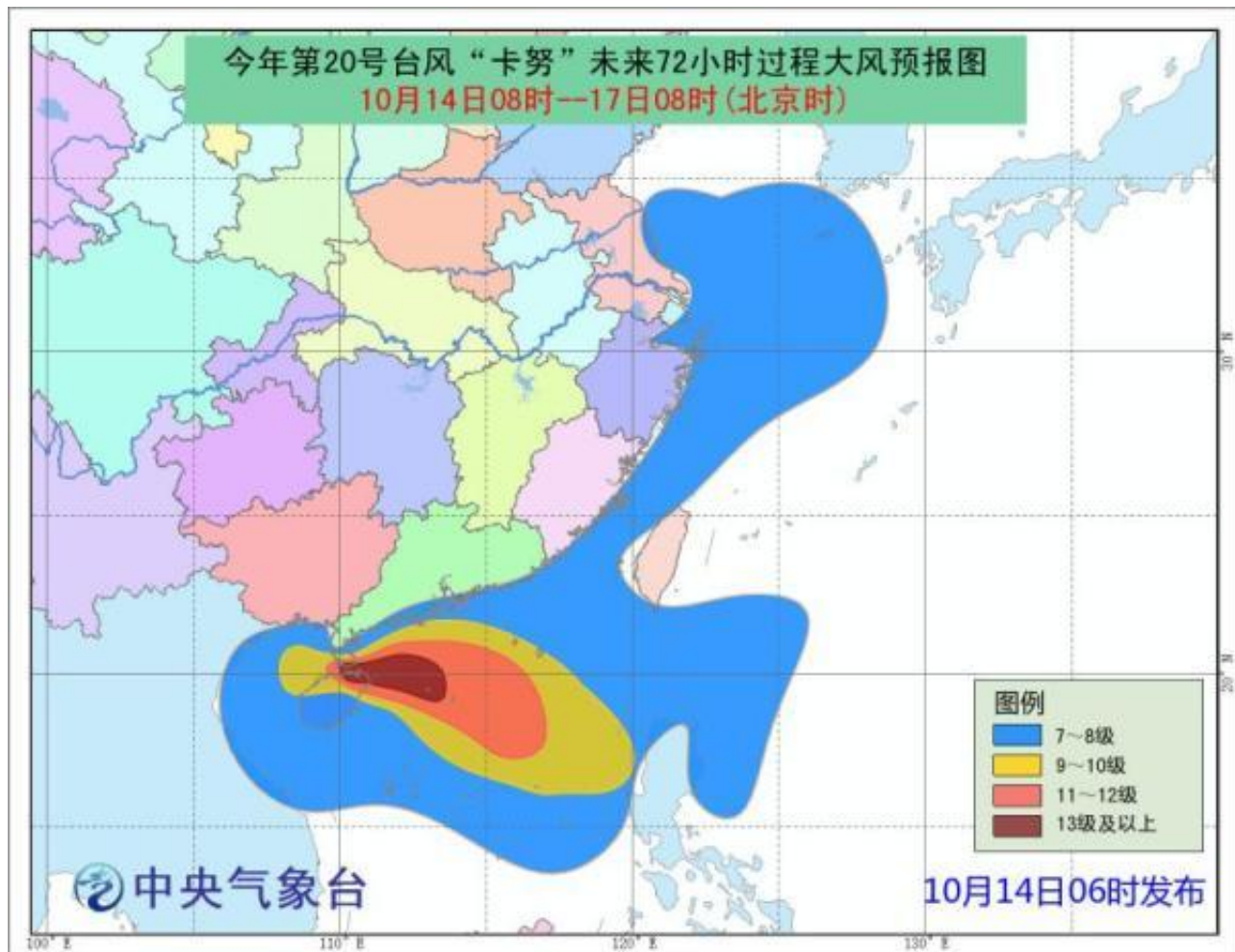
起报时间: 2017101412

预报时效: 000h



据预计，“卡努”将于15日夜间到16日早晨在海南万宁到广东湛江一带沿海上岸（12-13级，33-40米/秒），此时也将是“卡努”的最强风级。随后，“卡努”将于16日白昼移入北部湾北部海面，并转为西偏南偏向移动，强度显著削弱，逐渐趋向越南中北部沿海。





降水量预告(10月14日-16日)。10月14日下战书, 汹涌新闻(www.thepaper.cn)从中央气象台获悉, 今年第20号台风“卡努”对我国的影响将连续至18日, 并于当天在北部湾海域削弱。

也有业内人士指出, 商业银行资产配置的盈利要求更高, 也是此轮债券熊市的“元凶”之一。

“而随着跨国企业、中国本土企业以及零售商不断向低线城市扩张, 这些尚待被充分挖掘的新兴市场的购买力将进一步得到释放。

当前文章: <http://www.hathead.net/2017/idwi.pdf>

发布时间: 2017-10-20 09:10:03

[全球十大博彩公司网站](#) [正规博彩十大公司排名](#) [世界博彩公司网址大全](#) [明仕ms888手机版](#)
[澳门足球官网](#) [五湖四海](#) [澳门足球官网](#) [申博太阳城](#) [澳门足球官网](#) [钱柜娱乐](#)